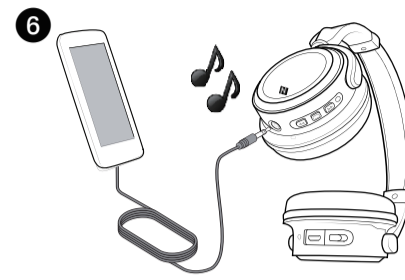
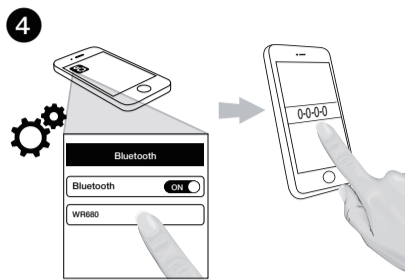
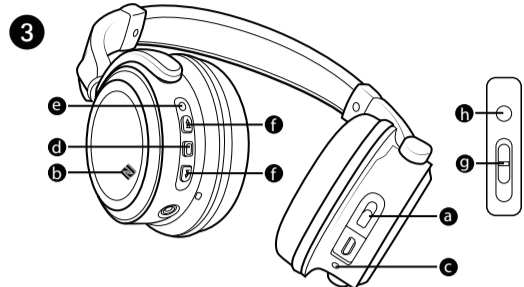


Wireless Headphones

ご使用前に本取扱説明書をよくお読みの上、正しくお使いください。
お読みになったあとは、大切に保管してください。



電源を用意する (図①)

本製品は充電してからご利用ください。
ヘッドホン右下側の黄色のステッカーをはがし、充電スイッチのON / OFFをONにします。同梱のmicro USBケーブルのUSBコネクタをパソコン、または、外部用USB電源のUSBポートに差し込み、micro USBコネクタを本機側面のmicro USBポートに接続すると充電を開始します。
充電中、充電インジケータは赤く点灯し、充電が完了すると消灯します。充電が必要になると、Bluetoothインジケータが2回赤く点滅し、1分毎にピーブ音が鳴ります。
補足：・1回の充電で最大約8時間ご利用いただけます。
・バッテリーの消耗を防ぐため、ご使用後は充電スイッチをOFFにすることをお勧めします。(図②)
注意：・製品に付属のmicro USBケーブル以外は使用しないでください。

充電電池について
[寿命について]
●本製品はニッケル水素(Ni-MH)型の充電電池を内蔵しています。長時間ご使用にならないと、電池持続時間(使用時間)が短くなる場合があります。その際は5~6回ほど充電・放電を繰り返すと電池持続時間(使用時間)が元に戻ります。それでもなお回復しない場合は、お手数ですが弊社お客様相談室にご相談ください。
補足：・長時間ご使用にならない場合、3ヵ月に1度程度の充電をお勧めします。
●充電式バッテリーには寿命があります。電池の寿命は使用状況・保管状態により異なります。使用時間が著しく低下する場合は、バッテリーの寿命である可能性があります。お客様相談室へお問い合わせください。寿命によるバッテリー交換は有償修理になります。
[廃棄の際の注意]
●本製品に内蔵されている充電式バッテリーはリサイクルできます。
バッテリーの取り外しはお客様自身ではおこなわず、お客様相談室にご相談ください。



各部の名称と働き (図③)

ヘッドホン・リモコンのスイッチ、ボタン、インジケータについて説明しています。

	充電電池(ON / OFF)スイッチ(右側下部 a) : スイッチをONにするとスタンバイ状態となり、充電および各操作ができます。ご使用後はバッテリーの消耗を防ぐため、スイッチをOFFにすることをお勧めします。(図②)
	NFCマーク(左側パネル b) : NFC機能をONにした機器を近づけると、ワンタッチでBluetooth接続します。
	充電インジケータ(右側下部 c) : 充電状態を示します。充電中 - 赤、充電完了時 - 消灯 * 電源のインジケータではありません。スイッチを入れても点灯しません。
	機能操作ボタン(左側横 d) : このボタンから下記の操作を開始します。 NFCで接続 : 4秒間長押しするとBluetoothインジケータが青に点滅し、接続モードになります。 Bluetooth対応機器からの接続 : 6秒間長押しするとピーブ音が鳴り、Bluetoothインジケータが赤と青に交互点滅し、接続モードになります。 スタンバイ状態に戻す : 機器に接続中または接続モード中、赤く点滅するまで長押しするとスタンバイ状態にもどります。 再生 / 一時停止 : Bluetooth接続中、ボタンを押すと曲の再生 / 一時停止の操作ができます。 電話 : 電話の着信中ボタンを押すと電話の応答ができます。2秒間押しすと着信を拒否します。通話中ボタンを押すと電話を終話します。
	Bluetooth / NFCインジケータ(左側横 e) : Bluetooth対応機器との接続の状態を示します。 赤と青が交互に点滅 - Bluetooth対応機器からの接続モードです。機器を検出しています。 青い点滅 - NFCでの接続モードです。機器を検出しています。 青い点灯 - 接続完了。ペアリングされています。 赤い点滅が2回 - 充電をしてください。
	進むボタン / ボリューム+ ボタン(左側横 f) : ボタンを押すと次の曲に進みます。長押しすると音量が大きくなります。 戻るボタン / ボリューム- ボタン(左側横 g) : ボタンを押すと前の曲に戻ります。長押しすると音量が小さくなります。
	ボリュームコントロール(リモコン h) : 有線接続専用ケーブル使用時、上にスライドすると音量が大きくなり、下にスライドすると音量が小さくなります。
	電話ボタン(リモコン i) : 電話の着信中ボタンを押すと電話の応答ができます。2秒間押しすと着信を拒否します。通話中ボタンを押すと電話を終話します。

ヘッドホンバンドの調整(図⑦)
ヘッドバンドをスライドさせて調整してください。

自動電源オフ機能
機器とのペアリングがない状態が約10分間続くと、ヘッドホンは自動的に電源がオフになります。

Bluetooth対応機器と接続する (図④)

- 充電スイッチをONにします。
- 機能操作ボタンを6秒間長押しします。ピーブ音が鳴り、Bluetooth/NFCインジケータは赤と青の交互点滅になります。
- ご使用のBluetooth対応機器のBluetooth機能をONにして、Bluetoothリストから本機名「WR680」を選びヘッドホンとBluetooth対応機器を接続します。ペアリングが成功すると、ピーブ音が鳴りBluetooth/NFCインジケータは青色の点灯に変わります。Bluetooth対応機器により多少設定方法は異なりますので、詳しい手順は、ご使用の機器に付属の取扱説明書をご確認ください。
注意：・ペアリングは3分以内に完了させてください。接続できなかった場合、最初から設定をやり直してください。
・Bluetooth対応機器からパスワードを求められたときは「0000」を入力してください。
- Bluetooth対応機器の音楽を再生します。
補足：・本機は、ペアリングしたBluetooth対応機器を記憶します。

NFC(Near Field Communication)で接続する (図⑤)

- 注意：この機能を使用するためには、NFC機能を搭載した機器が必要です。
- 充電スイッチをONにします。
 - 機能操作ボタンを4秒間長押しします。Bluetooth/NFCインジケータは青く点滅します。
 - NFC機能対応機器のNFC機能をONにして、ヘッドホンのNFCマークに近づけます。ペアリングが成功すると、ピーブ音が鳴りBluetooth/NFCインジケータは青色の点灯に変わります。
注意：・ペアリングは10分以内に完了させてください。
 - NFC機能対応機器の音楽を再生します。

AUXジャックを使う (図⑥)

同梱の有線接続専用コードのストレートプラグをヘッドホン左側下部のAUXジャックに挿入し、L型プラグを外部オーディオ機器のLINE OUTジャックに挿入します。充電スイッチをONにして外部オーディオ機器の電源を入れます。外部オーディオ機器の再生をします。
補足：・コードのリモコンでボリュームコントロール、通話機能を使用できます。
注意：・AUXジャックを使用しているとき、ヘッドホン本体のボタンの機能は使用できません。

こんなときには

- 音が聞こえない
- ・ペアリングが正しくできていることを確認してください。
 - ・音源が入っていることを確認してください。
 - ・Bluetooth対応機器の音量の設定が小さい可能性があります。音量の設定を大きくしてください。
- ワンタッチ(NFC)で接続できない
- ・スマートフォンのNFC機能がONになっていることを確認してください。
 - ・NFCの受信感度はお使いのスマートフォンによって異なります。NFCマークの近くで左右に振ったり、ケースをはずしてください。何度も失敗する場合は、通常の方法で接続してください。

主な仕様

型式	ダイナミック型
ドライバー	φ40.0mm
再生周波数帯域	20 - 20,000Hz
音圧感度	107dB±3dB
入力インピーダンス	32Ω
電源	USB電源供給タイプ(Ni-MH充電式バッテリー)
入力	LINE IN(3.5mmステレオミニジャック)
本体寸法	約189(幅)x187(高さ)x75(奥行き)mm
本体質量	約220g
コード長	約1.2m
Bluetoothバージョン	Bluetooth標準規格 Ver.2.1
プロファイル	A2DP, HSP, AVRCPサポート
付属品	有線接続専用コード、micro USBケーブル

製品の仕様および外観は予告なく変更する場合がありますのでご了承ください。
TDK Life on Recordロゴは、TDK株式会社の商標です。
Bluetooth®のマークとロゴは、Bluetooth SIG, Inc. の登録商標で、ライセンスに基づき使用されています。NマークはNFC Forum, Inc. の米国およびその他の国における商標あるいは登録商標です。その他、記載されている会社名、製品名は各社の商標または登録商標です。