

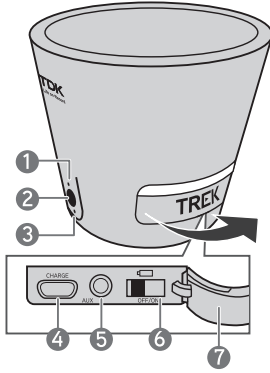
TREKTM MINI

WIRELESS SPEAKER | ワイヤレススピーカー

ご使用前に本取扱説明書をよくお読みの上、
正しくお使いください。
お読みになったあとは、大切に保管してください。

各部の名称

- 1 Bluetoothランプ(青)
- 2 電源ボタン
- 3 充電ランプ(赤)
- 4 充電用ポート
- 5 AUXジャック
- 6 充電電池スイッチ
- 7 防水カバー



スピーカーを充電する

※本製品は、充電してからご使用ください。

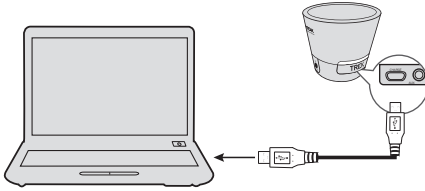
1. 充電電池スイッチ(6)をONにします。



2. 付属のmicro USBケーブルのUSBコネクター側をパソコン、または、外部用USB電源のUSBポートに差し込み、micro USBコネクター側をスピーカーの充電用ポート(4)に接続すると充電を開始します。

充電ランプ 充電中：赤く点灯 充電完了：消灯

注意：本機に付属のmicro USBケーブル以外は使用しないでください。
補足：1回の充電で約6時間ご使用になれます。



充電電池について

[寿命について]

●本製品はニッケル水素(Ni-MH)型の充電電池を内蔵しています。初めてご使用になるときや、長時間ご使用にならないと、充電の表示が数分間点灯しなかったり、電池持続時間(使用時間)が短くなる場合があります。その際は5~6回ほど充電・放電を繰り返すと電池持続時間が元に戻ります。それでもなお回復しない場合は、お手数ですが弊社お客様相談室にご相談ください。

補足：長時間ご使用にならない場合、3ヵ月に1度程度の充電をお勧めします。

●充電式バッテリーには寿命があります。電池の寿命は使用状況・保管状態により異なります。使用時間が著しく低下する場合は、バッテリーの寿命である可能性があります。お客様相談室へお問い合わせください。寿命によるバッテリー交換は有償修理になります。

[廃棄の際の注意]

●本製品に内蔵されている充電式バッテリーはリサイクルできます。バッテリーの取り外しはお客様自身ではおこなわず、お客様相談室にご相談ください。



基本操作

電源を入れる

充電電池スイッチ(6)をONにして、電源ボタン(2)を押すと電源が入ります。

電源を切る

電源が入っているとき、電源ボタン(2)を押すと電源が切れます。ご使用後は充電電池スイッチ(6)をOFFにしてください。

音楽操作(再生・停止、音量など)

接続した機器で調整してください。

補足：接続機器が電話の場合、着信があると音楽は一時停止します。終話後、再開します。

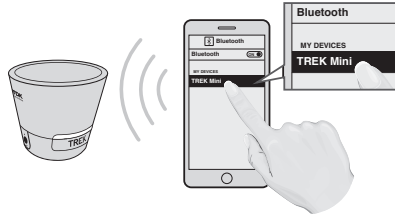
Bluetooth対応機器と接続する

1. 充電電池スイッチ(6)をONにします。
2. 電源ボタン(2)を押して、Bluetoothモードにします。ペアリングされていないとき、Bluetoothランプはゆっくり点滅しています。
3. 電源ボタン(2)を約3秒間長押しします。電子音が鳴り、Bluetoothランプは早い点滅になります。
4. ご使用のBluetooth対応機器のBluetooth機能 ONにして、Bluetoothリストから本機名「TREK Mini」を選びスピーカーとBluetooth対応機器を接続します。

ペアリングが成功すると、電子音が鳴りBluetoothランプは青色の点灯に変わります。

ペアリングできなかった場合、Bluetoothランプはゆっくりの点滅に戻ります。Bluetooth対応機器により多少設定方法は異なりますので、詳しい手順は、ご使用の機器に付属の取扱説明書をご確認ください。

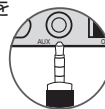
補足：接続できなかった場合、ステップ3から設定をやり直してください。



5. Bluetooth対応機器の音楽を再生します。

AUXで接続する

市販のステレオミニプラグケーブルの一方の端を外部オーディオ機器のLINE OUTジャックに挿入し、もう一方の端をスピーカーのAUXジャック(5)に挿入します。



1. 充電電池スイッチ(6)をONにして、電源ボタン(2)を押します。
2. 外部オーディオ機器の電源を入れます。
3. 外部オーディオ機器の再生します。

補足：AUXジャックで接続しているときにBluetooth接続側の音を再生する場合、Bluetooth対応機器の(再生)を押してください。

こんなときには

スピーカーが充電できない

・充電電池スイッチ(6)がONになっていることを確認してください。

スピーカーの電源が入らない

・充電電池スイッチ(6)がONになっていることを確認してください。
・スピーカーが十分に充電されていることを確認してください。

音が聞こえない

・オーディオ機器の音量設定が小さい可能性があります。音量を上げてください。
・ペアリングが切れている可能性があります。再度ペアリング操作をしてください。

Bluetooth接続中、音が途切れる、ノイズが多い。

・周辺で他の2.4GHz帯の機器が使用されていないか確認してください。
・スピーカーとBluetooth対応機器の距離が遠すぎる可能性があります。スピーカーとBluetooth対応機器の距離を近づけてください。
・ペアリングが切れている可能性があります。再度ペアリング操作をしてください。

主な仕様

■総合

電源USB電源供給タイプ(Ni-MH充電式バッテリー)
入力 LINE IN(3.5mmステレオミニジャック)
本体寸法 約φ78.5 x 70 mm
本体質量 約160g
防水保護等級 IPX4*
*IPX4：あらゆる方向からの飛まつによる有害な影響がないもの。

■スピーカー一部

スピーカー38mmフルレンジドライバー x 1、
66 x 43mmバッシュラジエーター x 1
実用最大出力 3W

■Bluetooth

規格Bluetooth標準規格 Ver.3.0、A2DPサポート
送信周波数帯 2.4GHz帯

製品の仕様および外観は予告なく変更する場合がありますので
ご了承ください。

TREKは、イメーション社の商標です。
TDK Life on Recordロゴは、TDK株式会社の商標です。
Bluetooth®のマークとロゴは、Bluetooth SIG, Inc.の登録商標で、ライセンスに基づき使用されています。
その他、記載されている会社名、製品名は各社の商標または登録商標です。

お問い合わせは **お客様相談室** まで
フリーコール **0120-81-0544**

www.tdk-media.jp

9:00~12:00 / 13:00~17:00 土・日・祝日・弊社指定休日は除く